

Ranonkelstraat 5644 LA Eindhoven

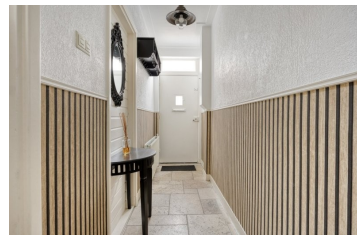
€ 450.000,- k.k.

Kenmerken

| | |
|---------------------|---|
| Prijs: | € 450.000,- k.k. |
| Aantal kamers: | 4 |
| Aantal slaapkamers: | 3 |
| Waarborg: | € 45.000,- |
| Oppervlakte: | 120 m ² |
| Locatie: | Woonwijk |
| Type: | Tussenwoning |
| Gas, water & licht: | Exclusief |
| Beschikbaar vanaf: | 01-08-2026 |
| Energielabel: |  E |
| Inhoud: | 370 |
| Bouwjaar: | 1930 |
| Grondoppervlakte: | 121 |

Extra's

- Tuin
- Parkeerplaats
- Berging
- Uitvoering
- Balkon
- Garage
- Per direct beschikbaar
- Lift



Charmant wonen in het geliefde Stratum, bij het bruisende Gerardusplein. Hier geniet je iedere vrijdag van een gezellige weekmarkt, sfeervolle koffiebars en een groene, dorpse ambiance midden in de stad. De omgeving staat bekend om haar rustige karakter, brede groenstroken en uitstekende voorzieningen. Supermarkten, scholen en sportfaciliteiten bevinden zich op korte afstand, terwijl zowel het stadscentrum als de prachtige Stratumse Heide en de Genneper Parken eenvoudig bereikbaar zijn per fiets of openbaar vervoer.

Begane grond

Bij binnenkomst word je verwelkomd in de hal, die toegang biedt tot de woonkamer, de trapopgang naar de eerste verdieping en de meterkast.

De sfeervolle woonkamer is ruim opgezet en voorzien van een nette vloer. Dankzij de grote raampartijen aan zowel de voor- als achterzijde geniet de ruimte van een prachtige lichtinval. De openslaande deuren creëren een naadloze verbinding met de zonnige achtertuin en versterken het gevoel van ruimte en comfort. Vanuit de woonkamer bereik je de keuken.

De keuken is praktisch ingericht en compleet uitgerust met diverse inbouwapparatuur, waaronder een gaskookplaat, koelkast, vriezer en combi-oven/magnetron. Daarnaast is er volop kastruimte aanwezig. De tegelvloer maakt het geheel onderhoudsvriendelijk en stijlvol.

Aansluitend bevindt zich de bijkeuken, waar de aansluitingen voor de wasmachine en droger zijn gesitueerd. Ook bevindt zich hier het toilet. Vanuit hier is eveneens directe toegang tot de tuin.

De zonnige achtertuin, gelegen op het zuiden, biedt veel privacy doordat er geen directe inblik van achterburen is. Het royale terras vormt de ideale plek om in alle rust te genieten van lange zomerdagen. Achter in de tuin bevinden zich een praktische berging en een handige achterom.

Eerste verdieping

De ruime overloop geeft toegang tot twee slaapkamers, de badkamer, het dakterras en de vaste trap naar de tweede verdieping.

De royale hoofdslaapkamer is gelegen aan de voorzijde van de woning en beschikt over een prettige lichtinval. De tweede slaapkamer bevindt zich aan de achterzijde en kijkt uit over de tuin.

De volledig betegelde badkamer is ruim van opzet en voorzien van een douche en een wastafelmeubel.

Tweede verdieping

De tweede verdieping is een absolute verrassing. Dankzij de hoge nok voelt deze verdieping bijzonder ruim en open aan. De dakkapel en het grote dakraam zorgen voor een overvloed aan natuurlijk daglicht. Onder de schuine kap is slimme bergruimte gerealiseerd en tevens bevindt zich hier de cv-installatie.

Deze veelzijdige verdieping biedt talloze mogelijkheden: van een royale extra slaapkamer tot een comfortabele thuiswerkplek, hobbyruimte of speelkamer. Een heerlijke verdieping die zich eenvoudig laat aanpassen aan jouw woonwensen.

Bijzonderheden:

- Instapklare jaren '30 woning
- Gelegen op toplocatie in stadsdeel Stratum, nabij het Sint Gerardusplein
- Binnen circa 10 minuten fietsen in hartje centrum van Eindhoven
- Goede bereikbaarheid richting High Tech Campus en uitvalswegen
- Gratis parkeergelegenheid voor de deur -
- Praktische bijkeuken met aansluitingen voor wasapparatuur en extra bergruimte
- Privacyvolle stadstuin op het zuiden zonder inblik van achterburen
- Achterom aanwezig

- Ruime verrassende zolder