

# Graspieper 5658 EN Eindhoven

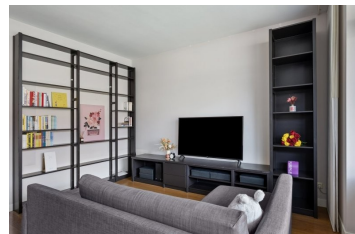
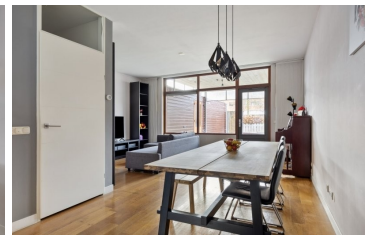
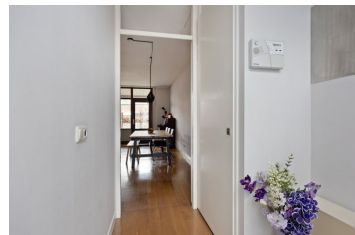
€ 585.000,- k.k.

## Kenmerken

Prijs:	€ 585.000,- k.k.
Energielabel:	<b>A</b>
Gas, water & licht:	Exclusief
Type:	Tussenwoning
Locatie:	Woonwijk
Aantal kamers:	6
Aantal slaapkamers:	4
Inhoud:	481
Bouwjaar:	2003
Waarborg:	€ 58.500,-
Beschikbaar vanaf:	01-04-2026
Oppervlakte:	164 m <sup>2</sup>
Grondoppervlakte:	115

## Extra's

- Tuin
- Parkeerplaats
- Berging
- Uitvoering
- Balkon
- Garage
- Per direct beschikbaar
- Lift



Welkom in deze fraaie, uitgebouwde en instapklare woning met maar liefst vier slaapkamers en 10 zonnepanelen! De woning is gelegen in de gewilde en kindvriendelijke wijk Grasrijk in Meerhoven en biedt een ideale combinatie van ruimte, comfort en een uitstekende ligging.

In de directe omgeving bevinden zich diverse voorzieningen op loopafstand, waaronder een groot landschapspark met speeltuin, waterpartijen, speelweides en een uitkijkheuvel. Ook het winkelcentrum van Meerhoven is eenvoudig bereikbaar. Hier vind je onder andere een Kruidvat, HEMA, Albert Heijn en Lidl. Daarnaast zijn uitvalswegen en het centrum van Eindhoven goed bereikbaar met zowel de auto als het openbaar vervoer. Diverse internationale scholen en sportaccommodaties bevinden zich eveneens in de nabijheid.

### **Begane grond**

Via enkele treden bereik je de entree van de woning. In de ontvangsthall bevindt zich een uitgebreide meterkast met glasvezelaansluiting. Daarnaast is er voldoende ruimte voor een garderobe. De vloer is afgewerkt met een gerookte eikenhouten vloer die doorloopt in de woonkamer. Wanden en plafond zijn strak gestuct.

De ruime L-vormige woonkamer is praktisch ingedeeld met een zit- en eetgedeelte. Dankzij de grote raampartij aan de achterzijde is de ruimte bijzonder licht en geniet je van een mooi uitzicht op de achtertuin. Via de loopdeur is er directe toegang tot de terrasoverkapping en de tuin. Vanuit de woonkamer bereik je tevens de open keuken en het portaal met toilet en trapopgang naar de eerste verdieping. De gehele begane grond is voorzien van dubbel glas.

Aan de voorzijde van de woning bevindt zich de open keuken met kookeiland. De keuken beschikt over diverse onder- en bovenkasten en biedt volop bergruimte. De antracietgrijze tegelvloer is voorzien van vloerverwarming. De keuken is uitgerust met diverse inbouwapparatuur, waaronder een vaatwasser, oven met magnetronfunctie, koelkast, vriezer, inductiekookplaat en een RVS recirculatie-afzuigkap.

### **Tuin**

De onderhoudsvriendelijke achtertuin is bereikbaar via de tuindeur in de woonkamer en ligt gunstig op het zuidwesten. Direct aan de woning bevindt zich een terrasoverkapping voorzien van zonnescreefs, elektriciteit en geluidsboxen. Achter in de tuin staat een royale houten berging met elektra en verlichting. Via een achterom bereik je de gezamenlijke, kindvriendelijke binnentuin die exclusief toegankelijk is voor bewoners van de aangrenzende woningen.

### **Toilet**

In het portaal bevindt zich het toilet met vrijhangend wandcloset en een stijlvol fonteintje van Sphinx met bijpassende kraan. Het toilet is deels betegeld en deels afgewerkt met stucwerk.

### **Eerste verdieping**

Op de eerste verdieping bevinden zich twee royale slaapkamers, een extra kamer en de luxe badkamer. De ruime hoofdslaapkamer is voorzien van een laminaat en een rolluik. Alle slaapkamers beschikken over elektrische rolluiken die met afstandsbediening bedienbaar zijn. De kamer aan de achterzijde beschikt over een praktische vaste kast en is ideaal als werk- of studeerkamer.

De moderne badkamer is volledig betegeld en voorzien van vloerverwarming en twee designradiatoren. Daarnaast beschikt de badkamer over mechanische ventilatie met vochtsensor, een vrijhangend wandcloset, een ruime inloopdouche met inbouwthermostaatkraan en twee moderne wastafels met spiegels en bijbehorende kasten.

### **Tweede verdieping**

Via een vaste trap bereik je de tweede verdieping. Hier bevindt zich een ruime overloop met toegang tot twee royale slaapkamers, een aparte wasruimte voor wasmachine en droger en een extra kamer met een praktische vaste kast. In de slaapkamers ligt een laminaatvloer, terwijl de wasruimte is voorzien van een tegelvloer. Ook hier zijn de wanden en plafonds strak gestuct en zijn de ramen voorzien van dubbel glas en rolluiken. In de wasruimte bevindt zich tevens de omvormer voor de zonnepanelen.

