

# Geldropseweg 5643 TS Eindhoven

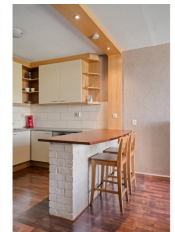
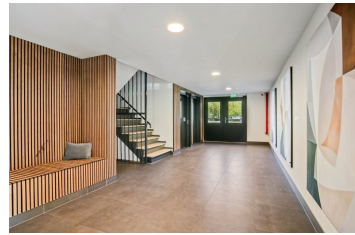
€ 295.000,- k.k.

## Kenmerken

Prijs:	€ 295.000,- k.k.
Aantal kamers:	2
Aantal slaapkamers:	1
Waarborg:	€ 29.500,-
Beschikbaar vanaf:	01-06-2026
Oppervlakte:	57 m <sup>2</sup>
Locatie:	Woonwijk
Type:	Appartement
Gas, water & licht:	Exclusief
Inhoud:	187
Bouwjaar:	1974

## Extra's

- Tuin
- Parkeerplaats
- Berging
- Uitvoering
- Balkon
- Garage
- Per direct beschikbaar
- Lift



Goed onderhouden en ruim 2 kamer appartement met royaal balkon met vrij uitzicht, energielabel C en een eigen berging op de begane grond.

Het appartement is gelegen op de 6e verdieping van het appartementencomplex "Pius", net buiten De Ring van Eindhoven nabij alle gewenste voorzieningen zoals stadscentrum, winkels, openbaar vervoer, uitvalswegen, etc.

## INDELING

### BEGANE GROND & BERGING

Aan de het ruime parkeerterrein van het complex ligt de overdekte centrale entree met een gezamenlijke hal met de intercom, brievenbussen, liften en trappenhuis. Naast de afgesloten entree bevindt zich de containerruimte voor het oud papier. De entree is recentelijk geheel gemoderniseerd.

Op de begane grond bevinden zich ook de eigen berging voorzien van elektra en de gezamenlijke fietsenberging. Het complex beschikt aan de achterzijde over een groot gemeenschappelijk parkeerterrein met voldoende parkeergelegenheid. Het parkeerterrein is privé en voorzien van een op afstand te openen slagboom. De slagboom sluit automatisch om 18.00 uur. Buiten het terrein bevinden zich de ondergrondse afvalcontainers.

### APPARTEMENT - 6E VERDIEPING

De hal is voorzien van een nieuwe laminaatvloer en meterkast, intercom en biedt toegang tot de woonkamer, slaapkamer en badkamer.

Lichte woonkamer voorzien van laminaatvloer en deur naar het balkon. De flinke raampartijen zorgen voor veel daglicht in het appartement. Deze ramen zijn extra isolerend voor geluid.

Open keuken met laminaatvloer en L-vormige keukenopstelling voorzien van voldoende kastruimte en lades, kunststof aanrechtblad, koelkast, vaatwasser, inductie kookplaat, afzuigkap en spoelbak met mengkraan.

De slaapkamer ligt aan de achterzijde van het complex, is ruim van opzet en voorzien van een laminaatvloer en grote raampartij.

Vanuit de slaapkamer is een ruime inloopkast bereikbaar, hier bevindt zich de aansluiting voor de wasapparatuur.

Volledig betegelde badkamer met hangcloset, wastafel, douche en afzuiging.

### BALKON

Overdekt balkon met een fraai uitzicht.

### ALGEMEEN:

- Het appartement is gelegen op de 6e verdieping van het appartementencomplex "Pius" nabij alle gewenste voorzieningen zoals; stadscentrum, openbaar vervoer, uitvalswegen, etc
- Voorzien van dubbele beglazing
- Energielabel C
- Woonoppervlakte 57 m<sup>2</sup>
- Inhoud 187 m<sup>3</sup>
- Royaal balkon
- De VvE heeft in 2021 zonnepanelen geplaatst op het dak