

# De Regent 5611 HW Eindhoven

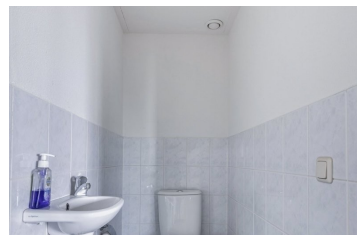
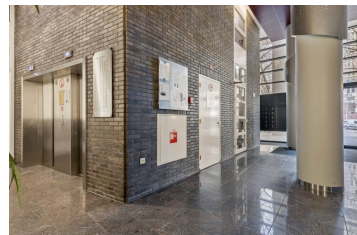
Prijs € 525.000,- k.k.

## Kenmerken

Prijs:	€ 525.000,- k.k.
Energielabel:	<b>A+</b>
Gas, water & licht:	Exclusief
Type:	Appartement
Locatie:	Centrum
Aantal kamers:	3
Aantal slaapkamers:	2
Inhoud:	305
Bouwjaar:	2000
Beschikbaar vanaf:	18-06-2026
Oppervlakte:	104 m <sup>2</sup>
Waarborg:	€ 52.500,-

## Extra's

- Tuin
- Parkeerplaats
- Berging
- Uitvoering
- Balkon
- Garage
- Per direct beschikbaar
- Lift



## Luxe 3-kamerappartement in het hart van Eindhoven – Bij het nieuwe Victoriapark

Gelegen in het prestigieuze appartementencomplex *De Regent* bevindt zich dit fraaie 3-kamerappartement op de 6e verdieping, inclusief eigen parkeerplaats en berging. Het appartement beschikt over een ruime ouderslaapkamer en een tweede slaapkamer en biedt een prachtig uitzicht over de stad. Met de komst van het *Victoriapark*, dat medio augustus 2026 gereed zal zijn, wordt de woonomgeving nog aantrekkelijker dankzij de groene en levendige invulling van het stadscentrum.

### Ligging

De Regent is gelegen op de hoek van de Willemstraat en Emmasingel, midden in het bruisende centrum van Eindhoven. Alle voorzieningen zoals winkels, restaurants en terrassen bevinden zich op loopafstand, evenals het NS-station en andere openbaarvervoersmogelijkheden.

Een extra meerwaarde van deze locatie is de aanleg van het Victoriapark, een nieuw stadspark dat een groene oase zal vormen midden in de stad. Dit park biedt ontspannings- en recreatiemogelijkheden, wat bijdraagt aan een hogere leefkwaliteit en een aantrekkelijke omgeving voor bewoners. Meer informatie over het Victoriapark is te vinden via [deze link](#).

### Indeling

#### Entree

Aan de buitenzijde van het complex bevindt zich het bellenplateau met brievenbussen. Via schuifdeuren bereik je de luxe entree met natuurstenen vloer, trappenhuis en twee liften.

#### 6e verdieping

Op de galerij bevindt zich de voordeur van het appartement en de meterkast.

#### Entree appartement

Ruime hal die toegang biedt tot de woonkamer, badkamer, twee slaapkamers en de toiletruimte. De hal en slaapkamers zijn voorzien van vloerbedekking, terwijl de woonkamer en keuken een moderne pvc-vloer hebben. In de hal bevindt zich de videfooninstallatie.

#### Toiletruimte

Voorzien van een fonteintje en mechanische ventilatie.

#### Woonkamer

Lichte woonkamer met grote raampartijen die een panoramisch uitzicht over de stad bieden. Dankzij de realisatie van het Victoriapark zal het uitzicht zich in de nabije toekomst transformeren naar een groene, levendige stadsomgeving. De woonkamer staat in open verbinding met de eetkamer en beschikt over een draai-/kiepraam voor natuurlijke ventilatie.

#### Eetkamer

Ruime eetkamer met voldoende plaats voor een grote eettafel. De grote ramen zorgen voor veel lichtinval en een mooi uitzicht over Eindhoven en het nieuwe Victoriapark.

#### Keuken

Moderne hoekkeuken met een composiet werkblad in marmerlook. Uitgerust met hoogwaardige inbouwapparatuur zoals een Bosch oven, 4-pits inductiekookplaat, Bosch vaatwasser, afzuigkap, koelkast en vriezer. Aangrenzend bevindt zich een berging met meterkast en aansluitingen voor wasmachine en droger.

**Slaapkamer 1**

Ruime en lichte ouderslaapkamer met draai-/kiepraam en toegang tot de tweede slaapkamer.

**Slaapkamer 2**

Lichte slaapkamer met draai-/kiepraam en verbinding naar de ouderslaapkamer.

**Badkamer**

Voorzien van een ligbad, aparte douchecabine, wastafel en mechanische ventilatie.

**Kelder**

Toegang tot de beveiligde parkeerkelder via een op afstand bedienbare deur, waar zich de eigen parkeerplaats bevindt. De parkeerkelder is ook binnendoor bereikbaar.

**Berging**

Ruime privéberging in de kelder, voorzien van verlichting.

**Bijzonderheden**

- Unieke locatie in het stadscentrum, direct aan het nieuwe Victoriapark
- Eigen parkeerplaats in de ondergrondse parkeerkelder en separate berging
- Verwarming middels stadsverwarming
- Volledig geïsoleerd, inclusief geluidsisolerende beglazing
- Buitengevel gerenoveerd in 2024
- Servicekosten circa € 267.27 per maand
- Mogelijkheid tot overname van meubels en inventaris
- Huismeester aanwezig in het complex
- Kosten voor recente gevelrenovatie volledig voldaan door verkoper
- Waarborgsom of bankgarantie van 10% van de koopsom vereist bij koopovereenkomst

**Waarom kiezen voor dit appartement?**

Dit appartement biedt luxe, comfort en een toplocatie midden in Eindhoven. Met de komst van het Victoriapark wordt de omgeving niet alleen groener en aantrekkelijker, maar stijgt ook de waarde van de woning. Een unieke kans om te wonen in een modern appartementencomplex met prachtig uitzicht en uitstekende voorzieningen.

**Interesse? Neem contact op voor een bezichtiging!**

Tot zekerheid voor de nakoming van de verplichtingen dient de koper, binnen 6 weken na de totstandkoming van de koopovereenkomst, een schriftelijke bankgarantie te doen stellen c.q. een waarborgsom te storten ter hoogte van 10% van de koopsom. Verkoper beroept zich ten allen tijde op het schriftelijkheidsvereiste bij de verkoop van zijn woning. Tevens is het bedrag voor een financieringsvoorbehoud wat in de koopovereenkomst opgenomen kan worden, niet hoger dan de vraagprijs van de woning.

De Meetinstructie is gebaseerd op de NEN2580. De Meetinstructie is bedoeld om een meer eenduidige manier van meten toe te passen voor het geven van een indicatie van de gebruiksoppervlakte. De Meetinstructie sluit verschillen in meetuitkomsten niet volledig uit, door bijvoorbeeld interpretatieverschillen, afrondingen of beperkingen bij het uitvoeren van de meting.

De brochure is samengesteld om je een indruk te geven van het object. De informatie die opgenomen is in deze brochure is afkomstig van de verkoper en/of derden. Hoewel wij bij het samenstellen van de brochure zorgvuldig te werk gaan, kunnen geen rechten worden ontleend aan onjuistheden etc. Deze informatie moet in combinatie met een bezichtiging van de woning worden beschouwd als een uitnodiging tot het doen van een bod of om in onderhandeling

te treden. Deze informatie is door ons met de nodige zorgvuldigheid samengesteld. Onzerzijds wordt echter geen enkele aansprakelijkheid aanvaard voor enige onvolledigheid, onjuistheid of anderszins, dan wel de gevolgen daarvan. Alle opgegeven maten en oppervlakten zijn indicatief.

Een mondelinge overeenstemming tussen een particuliere verkoper en een particuliere koper is niet rechtsgeldig. Met andere woorden: er is geen koop. Er is pas sprake van een rechtsgeldige koop als een particuliere verkoper en een particuliere koper een koopovereenkomst hebben ondertekend. Dit vloeit voort uit artikel 7:2 Burgerlijk Wetboek. Een bevestiging van de mondelinge overeenstemming per e-mail of een toegestuurd concept van de koopovereenkomst wordt niet gezien als een 'ondertekende koopovereenkomst'. Wanneer er onderhandelingen worden aangegaan met een professionele partij en er wordt een mondelinge overeenstemming bereikt, wordt eveneens vastgehouden aan het schriftelijkheidsvereiste.